

遠隔操作 災害対応ロボット

災害初期に遠隔操縦ロボットが災害・経路の状況を探査します。
探査後は、監視役となり、災害の状況を定点監視します。

導入効果

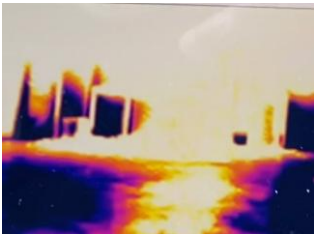
- コールドゾーンから安全にホットゾーンの探査ができます！
- ロボット起動から、最短2分で探査活動を開始できます！
- 人に代わって詳細な環境情報を得られます！
- 定点観測を行い、危険個所における安全管理を補います！
- 土砂走破が必要なシーンでも探査活動ができます！



検知機能

表面温度検知

天井や火点の温度分布を熱画像で確認できます。



ガス検知

ロボット周囲のCO/O₂/H₂S/可燃ガス濃度を確認できます。



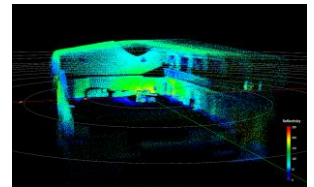
音声検知/通話

ロボットの周囲音の確認、要救助者との双方通話ができます。



形状検知

ロボット周囲の地形の寸法、対象までの距離を確認できます。



探査支援

周囲温度検知

ロボット内外の温度を測定し、限界温度に近づくと警告します。

16°C内温 51°C外温

遠隔操縦

ロボット搭載のカメラを見ながら、遠隔で操縦を行います。



耐熱ロボット

周囲温度80°Cの環境において、30分間の探査ができます。



土砂走破

人では歩きにくい土砂路面等の不整地も安全に探査ができます。



国内設計/国内製造により、点検/修理も国内作業でスピーディーに対応します。

活用シーン

大規模空間火災



NBC災害



震災



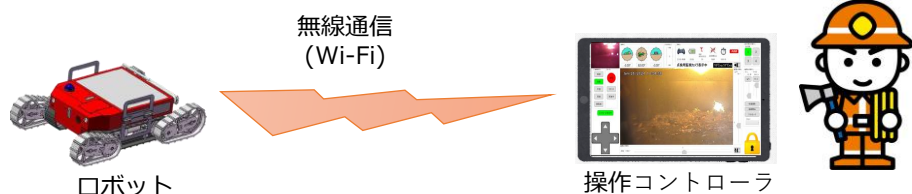
土砂災害



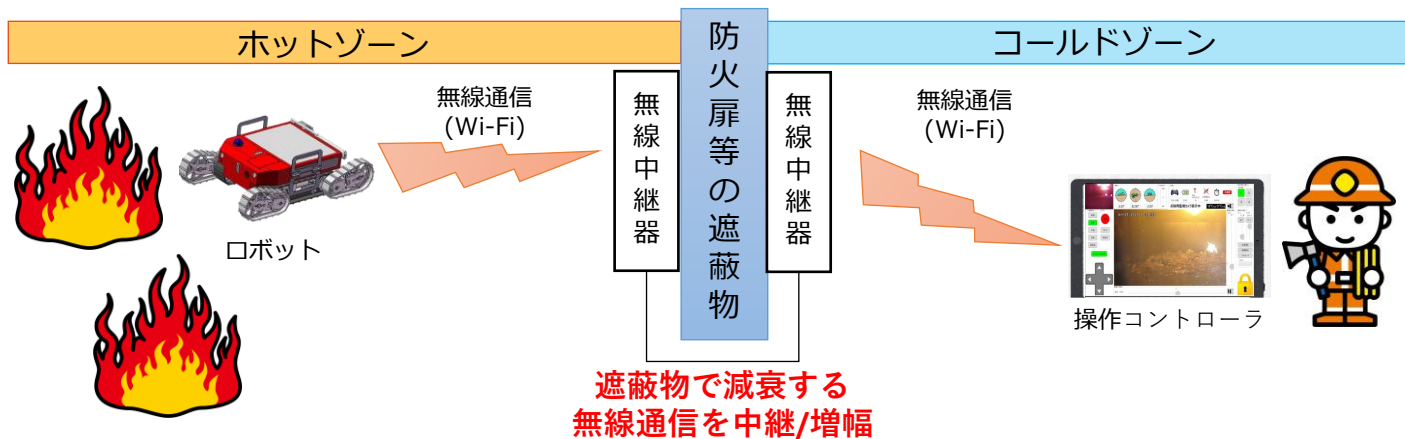
- ・機動性を活かした災害初期の偵察/検知活動
- ・煙がたちこめる現場における探知活動
- ・化学剤等の散布が疑われる現場における検知活動
- ・活動区域（ゾーニング）を設定するための検知活動
- ・低酸素状態の現場における偵察・検知活動
- ・消防隊員の進入困難な現場における偵察・検知活動
- ・要救助者の状況確認 等

システム構成

基本構成



無線通信エリア拡張（無線中継器）



SANRITZ

サンリツオートメーション ホームページ

<http://www.sanritz.co.jp/>

お問い合わせ

0565-25-3740

サンリツオートメーション 株式会社

AMC事業推進部

〒471-0834 愛知県豊田市寿町7丁目47番地1 7丁目ビル201号室

TEL.0565-25-3740 FAX.0565-25-3730

E-mail : sanritz.info@sanritz.co.jp

●パンフレットに記載の事項は予告なく変更する場合がございますので、予めご了承下さい。